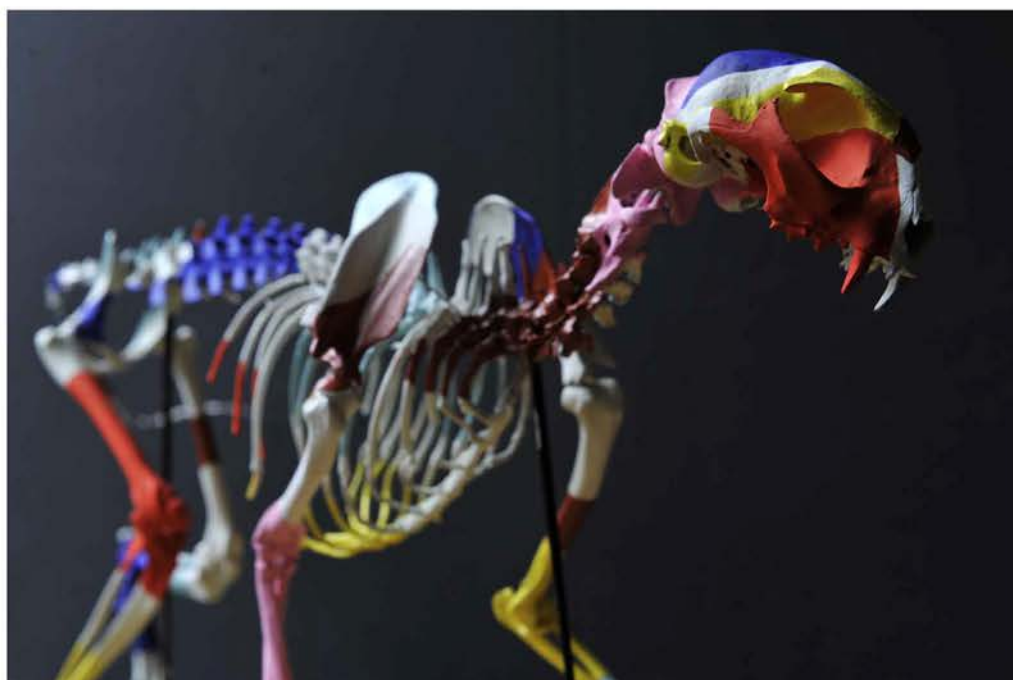


# DEYROLLE

46 rue du bac 75007 Paris




## EXPOSITION

du 28 mars au 10 mai 2014

*cheptel des vanités*

**Caroline Rennequin**



*Louis Albert de Broglie,  
Président de Deyrolle  
est heureux de vous convier  
au vernissage de l'exposition  
« cheptel des vanités »*

**le jeudi 27 mars 2014 de 18h à 21h**

RSVP à [adele@deyrolle.fr](mailto:adele@deyrolle.fr)

## **CAROLINE RENNEQUIN**

**exposition CHEPTEL DES VANITES**  
du 28 mars au 10 mai 2014

DEYROLLE 46, rue du Bac 75007 Paris  
téléphone: 01 42 22 30 07



**DEYROLLE**  
EXPOSITION

# DEYROLLE

46 rue du bac 75007 Paris

---

## EXPOSITION

cheptel des vanités

**CAROLINE RENNEQUIN**

---

## dossier de présentation de l'exposition.

sommaire:

### **partie 1**

texte de Louis Albert de Broglie, Président de Deyrolle

texte de François Letourneux

vues photographiques de l'exposition

### **partie 2**

présentation des grosses pièces de l'exposition

### **partie 3**

présentation des petites pièces de l'exposition

### **partie 4**

liste des prix.



# CAROLINE RENNEQUIN

## EXPOSITION CHEZ DEYROLLE Cheptel des vanités

Du 28 mars au 10 mai 2014



Cette **exposition d'ossements, de cornes, de bois et d'insectes peints**, au coeur de la célèbre institution scientifique qu'est **Deyrolle**, fascine autant qu'elle déroute. Dans ce lieu classique et élégant situé dans le centre historique de Paris, **CAROLINE RENNEQUIN** apporte avec grâce son **univers éclatant**, dont le décalage résonne avec ce décor inattendu. Les os de ces bêtes peintes reprennent vie dans ce temple de la taxidermie. Une vie colorée, moderne et pop.

LOUIS ALBERT DE BROGLIE, Président de Deyrolle, explique :

*"Avec des caractères empruntés aux **cubistes**, cette série de compositions croise linéarités, rondeurs, courbes, rectangles, losanges, carrés dans un ordre particulier d'**effets de géométrie**. Cela amène Caroline Rennequin à créer une résonance entre la vie – incarnée ici par la couleur et le **mouvement** donné par les élans des formes – et la mort qui habite ces squelettes sans chair. Le squelette crée un écho entre ce qui se trouvait à l'intérieur d'un être hier et qui nous apparaît aujourd'hui à l'extérieur ; un écho entre certitude et incertitude. Ce travail n'est pas sans évoquer d'ailleurs le **langage de couleurs** d'un Vasarely, d'un Kandinski ou d'un Delaunay..."*

*Est-ce un symbolisme évoquant une réalité, ou une énigme à faire déchiffrer au spectateur ? Y a-t-il un rythme, une croyance, un message codé, ou simplement un rapport de couleurs géométriques interagissant avec notre sensibilité ? Cette série ostéologique nous éclaire sur le prolongement de nous-même, de notre intérieur comme support d'un code coloré qui serait peut-être notre **langage 'Pop mortem'**."*

# CAROLINE RENNEQUIN

## EXPOSITION CHEZ DEYROLLE

### Cheptel des vanités

Du 28 mars au 10 mai 2014

#### CAROLINE RENNEQUIN

Formée en écoles d'art à Paris durant 8 ans, Caroline Rennequin pratique depuis 1993 la **peinture et la sculpture**. Son travail artistique s'articule autour de son **rapport à la nature**, qu'elle soit réelle ou fictive. Son univers séduit dans des domaines très divers et elle est notamment directrice artistique pour la marque Jérôme Dreyfuss.

#### *L'innocence des massacres*, un texte de **François Letourneux**

sur le travail de Caroline Rennequin :

*Pour Michel Ange, Moïse était cornu en descendant du Mont Sinaï, chargé des tables de la loi. Cornu, ou rayonnant ? Les deux traductions se discutent. Cette force, en tous cas, sortait de son crâne.*

*Comme font cornes et bois. Les cornes naissent sur la jeune antilope, sur le veau ou le chevreau. Leur noyau osseux couvert de kératine luisante se développe dans la jeunesse de l'animal. Elles sont la force, celle du taureau Apis de Memphis ou du bélier Ammon de Thèbes, qui était Zeus lui-même.*

*Et que dire des bois ? De ce jaillissement d'os qui se reforme chaque printemps plus fort, sous le doux velours qui démangera vite, au front des cerfs et des chevreuils. Et qui tombera mue au sol, chaque hiver. Ils sont maigreurs du daguet, noblesse des troisièmes et quatrièmes têtes, triomphe des dix-cors, affaires et bavants au brame, circonvenant leur harem convoité par la vaine jeunesse.*

*Cornes et bois sont trophées, depuis le million d'années qu'il y a des hommes, et qui pensent. Trophées et matériau, pour les armes et les outils. Matériau magique aussi, pour coiffer les chamanes.*

*Massacres, trophées, dépouilles. Que dire des os, morts survivants ? Il y a dans les petits squelettes beaucoup de rencontres. Une réalité : ce qui survit à la corruption, cette solidité fragile des aiguilles minuscules, des articulations horlogères. Une curiosité: celle qui gouvernait Cuvier, qui emplait la galerie d'anatomie comparée du Muséum, qui anime Deyrolle. **Une magie, des symboles** : ceux des vanités peintes, des songe-creux venant des ossuaires.*

*CAROLINE RENNEQUIN les reconnaît dans leurs merveilles, les décore, les honore. Elle les couvre de **signes**, pour qu'on les découvre. Elle réunit dans l'harmonie le réel, l'intérêt qu'on lui porte, et la magie qu'il dissimule. Il y a de la grandeur dans son hommage. Chacune de ses œuvres est **respect et sensibilité**. Chacune parle à voix haute. Chacune évoque des temps immémoriaux et des contrées indéfinies, qui sont les **racines** de notre peuple chasseur.*



# DEYROLLE



EXPOSITION du 28 mars au 10 mai 2014

**Caroline Rennequin**

# DEYROLLE



EXPOSITION du 28 mars au 10 mai 2014

**Caroline Rennequin**



# DEYROLLE



EXPOSITION du 28 mars au 10 mai 2014

**Caroline Rennequin**



# DEYROLLE



EXPOSITION du 28 mars au 10 mai 2014

**Caroline Rennequin**

# DEYROLLE



EXPOSITION du 28 mars au 10 mai 2014

**Caroline Rennequin**



# DEYROLLE



EXPOSITION du 28 mars au 10 mai 2014

**Caroline Rennequin**

# DEYROLLE



EXPOSITION du 28 mars au 10 mai 2014

**Caroline Rennequin**



# DEYROLLE



EXPOSITION du 28 mars au 10 mai 2014

**Caroline Rennequin**

**DEYROLLE**

**PRESENTATION DES PIECES EXPOSEES**

---

**Caroline Rennequin**



# DEYROLLE



pièce n°1 **renne**  
Caroline Rennequin

# DEYROLLE



pièce n°2 **cerf**  
Caroline Rennequin



# DEYROLLE



pièce n°3 **oryx**  
Caroline Rennequin

# DEYROLLE



pièce n°4 **elan**  
Caroline Rennequin

# DEYROLLE



pièce n°5 **koudou**  
Caroline Rennequin



# DEYROLLE



pièce n°6 **antilope**  
Caroline Rennequin

# DEYROLLE



pièce n°7 **buffle cafre**  
Caroline Rennequin

# DEYROLLE



pièce n°8 **cerf**  
Caroline Rennequin



# DEYROLLE



pièce n°9 **elan**  
Caroline Rennequin

# DEYROLLE



pièce n°11 **chevreuil**  
Caroline Rennequin

# DEYROLLE



pièce n°12 **bois de chevreuil**  
**Caroline Rennequin**



# DEYROLLE



pièce n°13 **kob**  
**Caroline Rennequin**

# DEYROLLE



pièce n°14 **paire de bois de cerf**  
**Caroline Rennequin**

# DEYROLLE



pièce n°15 **corne de daim seule**  
**Caroline Rennequin**



# DEYROLLE



pièce n°16 **corne de cerf seule**  
**Caroline Rennequin**

# DEYROLLE



pièce n°17 **corne de renne seule**  
**Caroline Rennequin**

# DEYROLLE



pièce n°18 **paire de bois de cerf**  
**Caroline Rennequin**

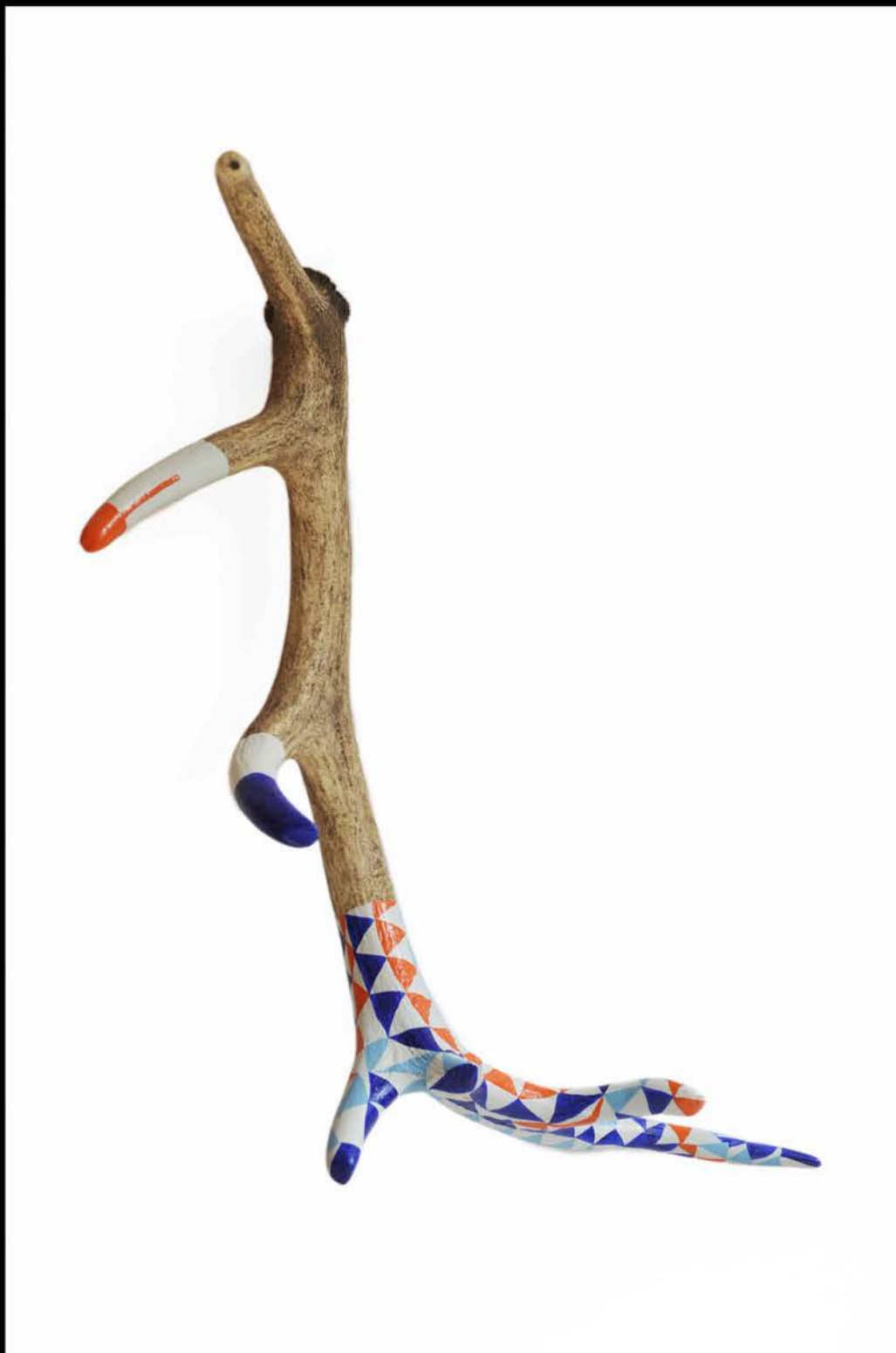
# DEYROLLE



pièce n°19 **corne de cerf seule**  
**Caroline Rennequin**



# DEYROLLE



pièce n°20 **corne de cerf seule**  
**Caroline Rennequin**

# DEYROLLE



pièce n°21 **bois de cerf seule**  
**Caroline Rennequin**

# DEYROLLE



pièce n°22 **museau de phacochère**  
**Caroline Rennequin**

# DEYROLLE



pièce n°36bis **sur pierre**  
**Caroline Rennequin**



# DEYROLLE



pièce n°23 **chat sur roche** vue2  
Caroline Rennequin

# DEYROLLE



pièce n°23 **chat sur roche**  
Caroline Rennequin



# DEYROLLE



pièce n°24 **lapin sur roche**  
**Caroline Rennequin**

# DEYROLLE



pièce n°25 **crapaud sur pierre**  
**Caroline Rennequin**



# DEYROLLE



pièce n°26 **rat sur pierre**  
Caroline Rennequin

# DEYROLLE



**vue d'ensemble des serpents, lézard  
et insectes sur pierres.**

**Caroline Rennequin**

# DEYROLLE



pièce n°31 **roussette sur pierre**  
**Caroline Rennequin**



# DEYROLLE



pièce n°28 **serpent sur pierre**  
Caroline Rennequin



# DEYROLLE



pièce n°29 **lézard sur pierre**  
Caroline Rennequin

# DEYROLLE



pièce n°30 **serpent sur pierre**  
**Caroline Rennequin**



# DEYROLLE



pièce n°41 **mecynorrhina sur pierre**  
Caroline Rennequin

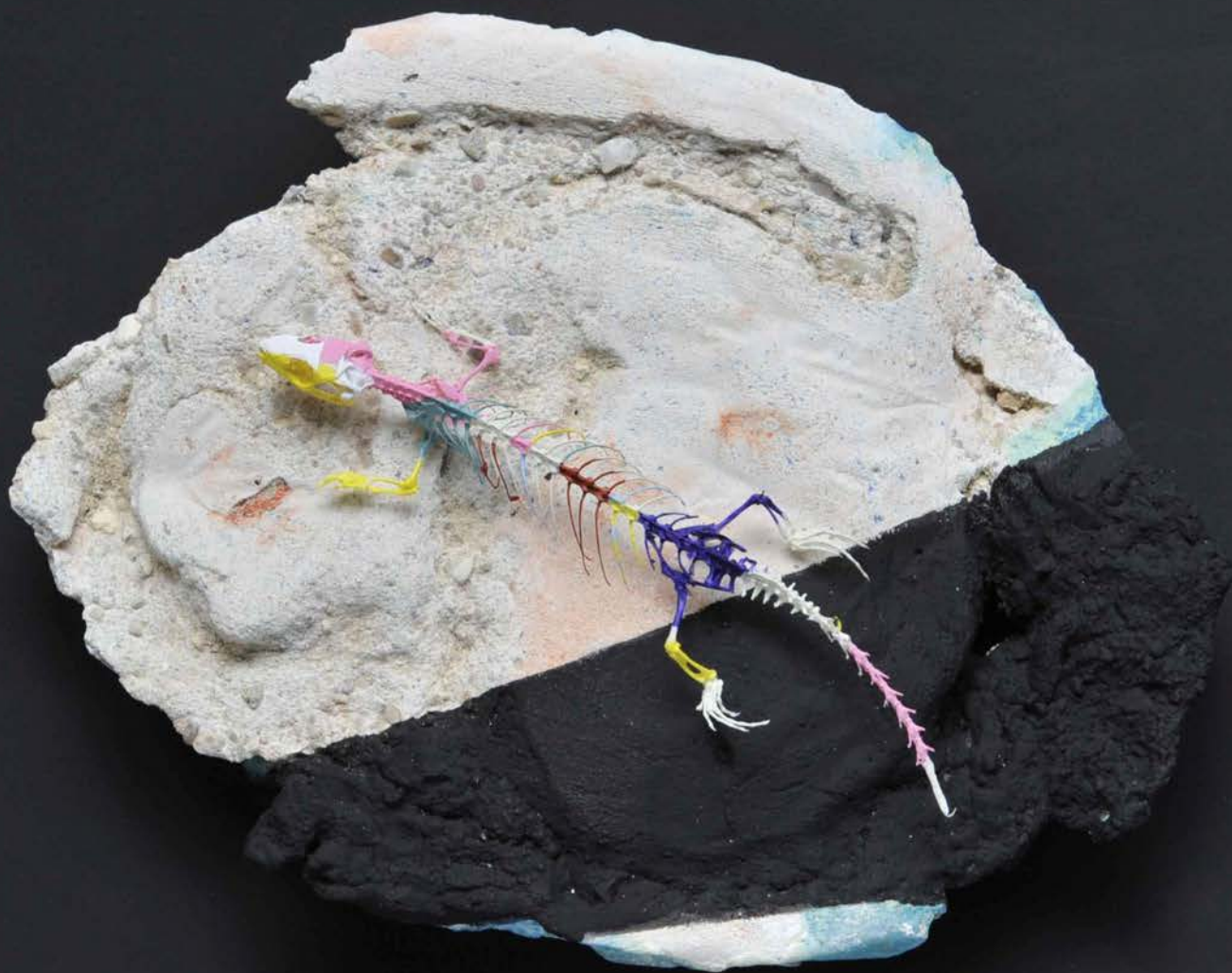
# DEYROLLE



pièce n°35 **mormolyce sur pierre**  
**Caroline Rennequin**



# DEYROLLE



pièce n°28 **lézard sur pierre**  
Caroline Rennequin

# DEYROLLE



pièce n°36 **lucane sur pierre**  
**Caroline Rennequin**

# DEYROLLE



pièce n°36bis **lucane sur pierre**  
**Caroline Rennequin**



# DEYROLLE



pièce n°38 **cetoine sur pierre**  
**Caroline Rennequin**

# DEYROLLE



pièce n°38 bis **cetoine sur pierre**  
**Caroline Rennequin**



# DEYROLLE



pièce n°34 **crysina dorée sur pierre**  
Caroline Rennequin

# DEYROLLE



pièce n°33 **melelontidae sur pierre**  
**Caroline Rennequin**

# DEYROLLE



édition n°6 (ref pièce: 39)

**batocera**



édition n°7 (ref pièce: 32)

**scorpion**



édition n°1  
(ref pièce: 43)

**cetone**



édition n°2  
(ref pièce: 44)

**cetone**



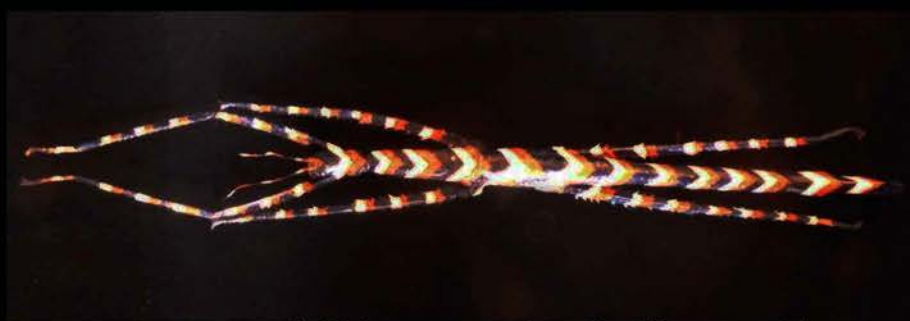
édition n°3  
(ref pièce: 45)

**cetone**



édition n°4  
(ref pièce: 46)

**cetone**



édition n°5 (ref pièce: 40)

**grand phasme baton**

## EDITIONS

éditions numérotées /20 exemplaires  
**Caroline Rennequin**